



**КОМИТЕТ ИМУЩЕСТВЕННЫХ ОТНОШЕНИЙ
АДМИНИСТРАЦИИ ПЕРМСКОГО МУНИЦИПАЛЬНОГО ОКРУГА**

РЕШЕНИЕ

о размещении объектов № 885

Пермский край
Пермский округ

10.04.2024

Комитет имущественных отношений администрации Пермского муниципального округа разрешает Публичному акционерному обществу «Россети Урал» (ИНН 6671163413, ОГРН 1056604000970, почтовый адрес: 620026, г. Екатеринбург, ул. Мамина Сибирика, д. 140)

размещение объекта «Строительство ВЛ 0,4 кВ с установкой ПУ для электроснабжения СНТ «Сигнал» (4500086545)»

на землях государственная собственность на которые не разграничена.

на срок бессрочно.

Местоположение: Пермский край, Пермский муниципальный округ.

Приложение: схема предполагаемых к использованию земель или части земельного участка.

Особые условия использования:

1. При установке опор электросетевого хозяйства учесть параметры ширины проезда улично-дорожной сети, во избежание сужения полосы отвода дороги. Установить опоры на расстоянии не более 2 метров от границ земельного участка.

2. Получение разрешения на производство земляных работ.

Заместитель председателя комитета

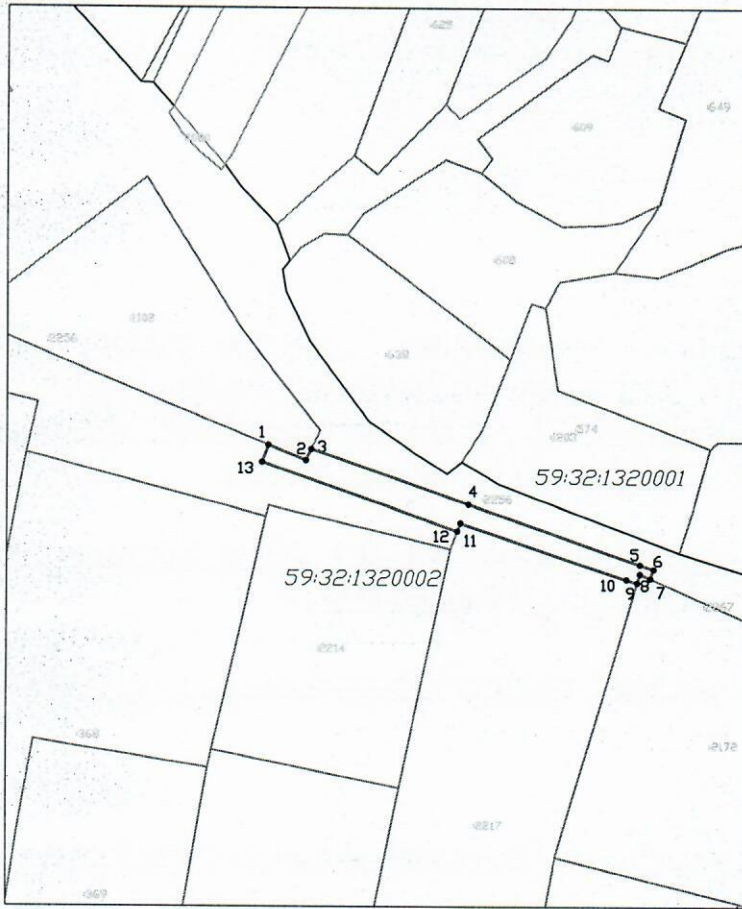
(подпись, печать)


М.В. Королева



Схема предполагаемых к использованию земель или части земельного участка

Объект: «Строительство ВЛ 0,4 кВ с установкой ПУ для электроснабжения СНТ "Сигнал" (4500086545)»
 Местоположение: Пермский край, Пермский район
 Площадь земель или части земельного участка, кв.м.: 176
 Категория земель: земли населенных пунктов
 Вид разрешенного использования: –



Обозначение характерных точек границ	Координаты	
	X	Y
1	509032,05	2209964,77
2	509029,89	2209969,94
3	509031,47	2209970,68
4	509023,80	2209992,38
5	509015,64	2210016,20
6	509014,99	2210018,09
7	509013,71	2210017,65
8	509014,34	2210016,20
9	509013,08	2210015,83
10	509013,56	2210014,35
11	509021,22	2209991,30
12	509020,10	2209990,87
13	509029,62	2209963,91
1	509032,05	2209964,77

Масштаб 1:1000

Описание границ смежных землепользователей:

от 1 до 3 – 59:32:1320002:1102
 от 3 до 7 – муниципальная собственность
 от 7 до 9 – 59:32:1320002:2172
 от 9 до 12 – 59:32:1320002:2217
 от 12 до 1 – муниципальная собственность

Условные обозначения:

- 1 Характерная точка границы, сведения о которой позволяют однозначно определить ее на местности
- Границы земельных участков, установленные (уточненные) при проведении кадастровых работ, отражающиеся в масштабе
- Граница земельного участка, сведения о которой содержатся в ЕГРН
- :14 Обозначение кадастрового номера земельного участка
- Граница кадастрового квартала
- 59:32:3720008 Обозначение кадастрового квартала

Заявитель:
Пучнина К.Ю.

по доверенности N ПЭ/93–2024
от 26.01.2024

(подпись, расшифровка подписи)

Инв. N подл.	Взам. инв. N
Подпись и дата	